

## Каталог раздела - Бортовые системы



### Электронный регистратор режимов работы тепловоза

Регистратор предназначен для непрерывного контроля в процессе эксплуатации времени работы локомотива по позициям, как под нагрузкой, так и в режиме холостого хода, средней эффективной мощности локомотива на каждой позиции и количества переключений позиций контроллера машиниста.

### Назначение:

Регистратор позволяет выполнять контроль следующих параметров:

- расчет нормы расхода топлива на маневрово-хозяйственную работу с учетом индивидуальных особенностей локомотива и степени его загрузки;
- контроль параметров ДГУ в процессе эксплуатации (мощность по позициям контроллера машиниста);
- оценка моторесурса ДГУ;
- повышение эффективности использования тепловоза по результатам анализа

степени загрузки тепловоза на различных видах работ;

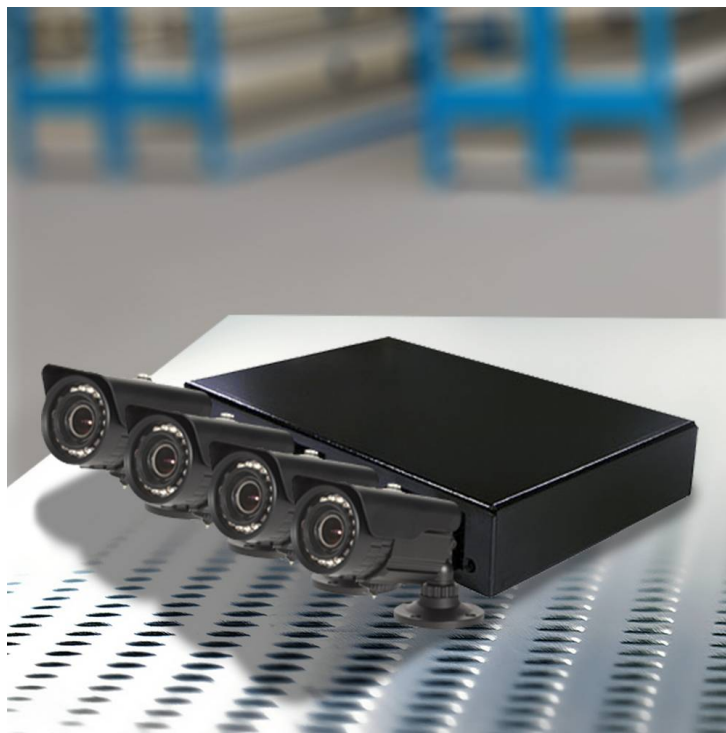
- оценка топливной экономичности локомотива.

При работе тепловоза регистрируется:

- время работы ДГУ по позициям контроллера машиниста в режиме холостого хода и под нагрузкой;
- время отключения дизеля;
- средневзвешенная мощность ДГУ по позициям;
- количество переключений позиций контроллера машиниста.

## Технические характеристики:

Все данные о работе ДГУ заносятся в съемный энергонезависимый накопитель системы. Продолжительность записи в накопитель – не менее 48 часов. Обработка данных производится на ПК с применением специального программного обеспечения.



## Бортовая система видеорегистрации (БСВР)

БСВР обеспечивает автоматическую видеофиксацию и сохранение данных об обстановке в кабине машиниста, впереди подвижного состава, в высоковольтной

камере, а также состояния токоприемника и контактного провода. Система включает в себя устройство регистрации с накопителем, видеокамеры и программное обеспечение, позволяющее вести непрерывную регистрацию поездной обстановки и автоматическую перезапись старых данных при переполнении носителя.

## **Назначение:**

**БСВР предназначена для регистрации поездной ситуации во всех типах тягового подвижного состава.**

## **Технические характеристики:**

- Продолжительность непрерывной записи, не менее – 100 часов.
- Автоматическая перезапись старых данных при переполнении носителя.
- Время установления рабочего режима, не более – 10 минут.
- Углы обзора видеокамер, не менее – 80-180°.
- Микрофон, встроенный в камеру регистрации обстановки в кабине машиниста.
- Автоматическое удаление льда и инея с объектива камеры для регистрации состояния токоприемника и контактного провода.
- Устойчивое крепление камеры для регистрации состояния токоприемника и контактного провода при скорости движения до 140 км/ч.
- Инфракрасная подсветка всех видеокамер.
- Степень защиты прибора соответствует IP55 по ГОСТ 14254.
- Питание прибора – от бортовой системы локомотива.
- Рабочие условия эксплуатации прибора:
  - температура окружающего воздуха, для видеокамер – от -10 до +50°С;
  - температура окружающего воздуха, для камеры регистрации состояния токоприемника и контактного провода – от -40 до +50°С;
  - температура окружающего воздуха, для устройства регистрации – от 0 до +50°С;
  - относительная влажность воздуха – не более 80% при температуре +25°С.
- Средний срок службы прибора – не менее 6 лет.